

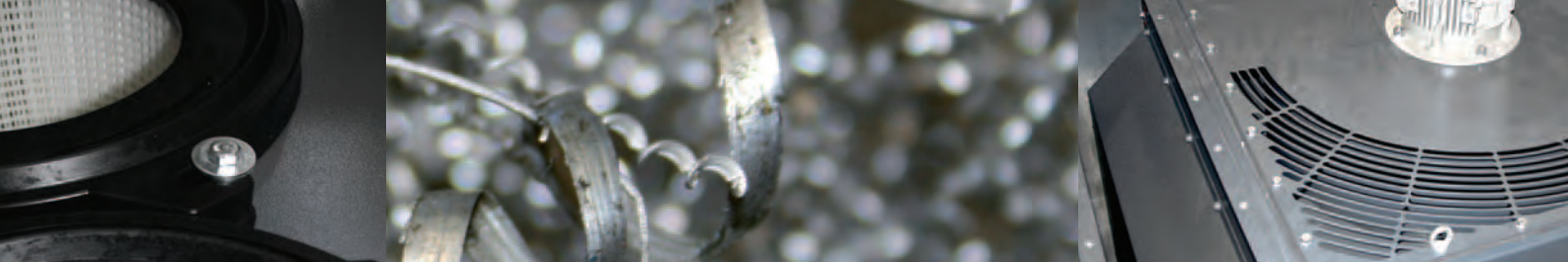
PRISMONT

DIVISION DE/OF MONTFORT-INTERNATIONAL



Micronfilter[®] serie AIRJET[®]



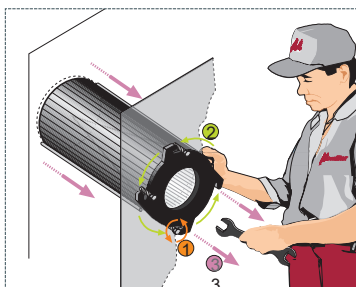


AIRJET

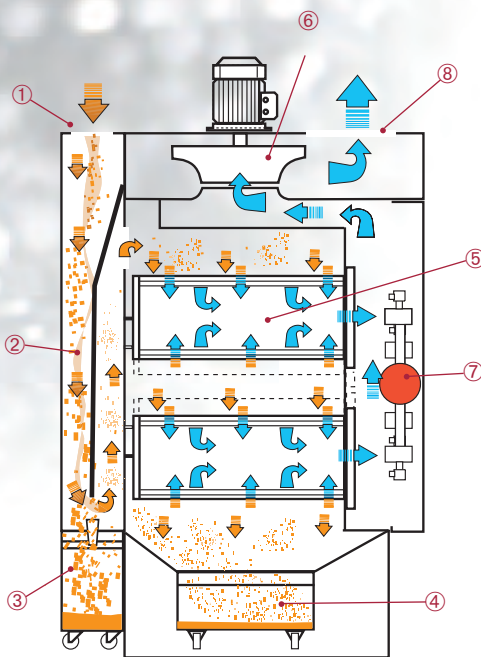
WORKING PRINCIPLE
SCHEMA DE FONCTIONNEMENT



AIRJET 6



Easy and quick cartridge replacement
Remplacement des cartouches simple et rapide



- | | | | | | |
|-----------|---|----------|--|----------|---|
| | POLLUTED AIR
AIR POLLUÉ | | CLEAN AIR
AIR FILTRÉE | ⑤ | FILTER CARTRIDGES
CARTOUCHES FILTRANTES |
| ① | POLLUTED AIR INLET
ENTREE AIR POLLUE | ⑥ | FAN
VENTILATEUR | ⑦ | COMPRESSED AIR TANK
RESERVOIR AIR COMPRIMÉ |
| ② | SETTLING CHAMBER
CHAMBRE DE CALME | ⑧ | CLEAN AIR OUTLET
SORTIE D'AIR FILTRÉE | | |
| ③④ | COLLECTION BINS
BIDONS DE RECUPERATION | | | | |

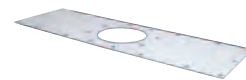
OPTIONALS

- INLET CONNECTION Ø180=Ø 300
- RACCORD D'ENTRÉE Ø180=Ø 300

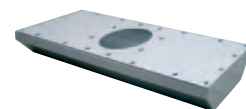


- INLET CONNECTION FOR ARMS. FOR AIRJET 4 AND 4R ONLY.
- RACCORD PEINT D'ENTRÉE POUR BRAS. POUR AIRJET 4 ET 4R 1xØ150 2xØ150

1xØ150
2xØ150



1xØ180
1xØ200

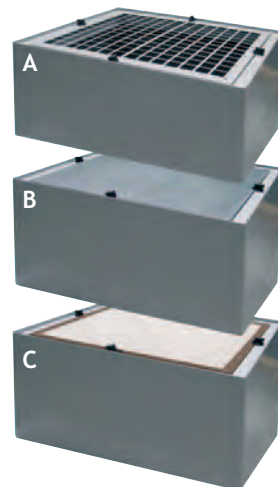


- DUCTING KIT FOR AIR OUTLET
- KIT POUR LA CANALISATION DE LA SORTIE D'AIR

- SOUNDPROOF PLENUM WITH NET A
- PLENUM INSONORISÉ AVEC GRILLE A

WITH ACTIVATED CHARBONS ACTIF B

WITH ABSOLUTE FILTER AVEC FILTRE ABSOLU C



English

The new AIRJET filter equipped with horizontal cartridges is suitable for suction and filtration of welding fumes, fine and coarse dusts as well as of small quantities of chips, dusts and smokes produced by thermal cutting operations. It is a filter to be used mainly inside work premises. The filter unit consists of a pre-chamber, where the most part of the dusts is sorted out, falling then in a first primary collecting bin. The following labyrinth filter together with the high efficiency filter cartridges, complete the filtration process, collecting the remaining dusts. The high performance fan, taking place directly on the top of the unit, ensures both, high throughputs and required air velocity, while keeping the level of noise very low.

HORIZONTAL CARTRIDGES. The horizontal position of the cartridges allows easy access and a quick maintenance of the filters. If required, the clean air can be recycled into the working place, providing a considerable energy saving.

Français

Le nouveau filtre à cartouches horizontales AIRJET a été conçu pour aspirer et filtrer les fumées de sou-dure, poussières fines ou plus importantes, copeaux en quantité faible, poussières/fumée par coupe thermique. C'est un filtre à utiliser aux postes de travail. Le groupe est constitué d'une préchambre de décompression, où la grande partie des poussières, est séparée par décantation, et se dépose dans le premier bac de récupération. La seconde partie du filtre, constituée d'une chicane et d'une partie filtrante avec des cartouches à haute efficacité, a pour but de filtrer les poussières résiduelles. Le motoventilateur a haut rendement, positionné dans la partie haute du filtre, garantie une grande capacité de filtration et un faible niveau sonore.

CARTOUCHES FILTRANTES HORIZONTALES. La disposition horizontale des cartouches permet un accès facile et une manutention rapide de la section filtrante. Quand cela est permis par la réglementation, l'air filtré est recyclé dans les ateliers, permettant une importante économie d'énergie.



③

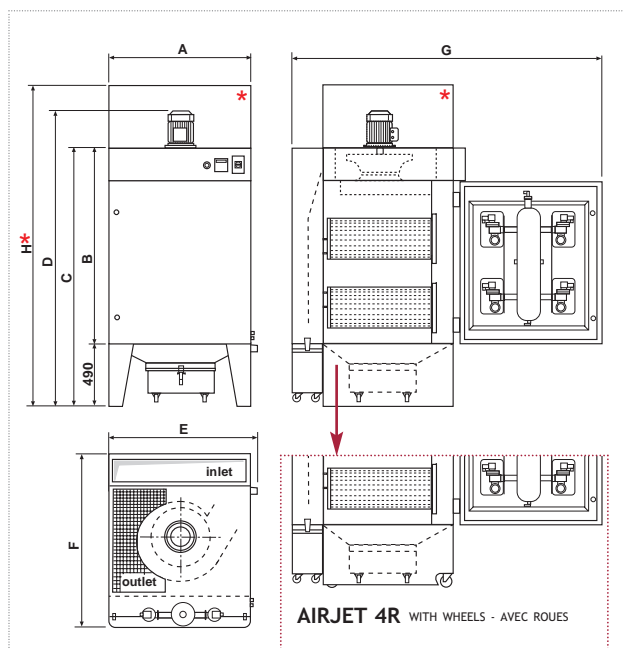


④

AIRJET

TECHNICAL FEATURES
CARACTERISTIQUES TECHNIQUES

	AIRJET 4-4R		AIRJET 6	AIRJET 9
MODEL	3 HP 2,2 KW	4 HP 3 KW	5,5 HP 4 KW	10 HP 7,5 KW
MODÈLE				
R.P.M TOURS	2865	2895	2900	2915
ELECTRICAL FEEDING OF FAN ALIMENTATION ELECTRIQUE POUR LE VENTILATEUR	50 Hz 230/400 V	50 Hz 230/400 V	50 Hz 400/690 V	50 Hz 400/690 V
NOMINAL AIR FLOW DÉBIT D'AIR NOMINAL	2200 m ³ /h 1294 cfm	3000 m ³ /h 1764 cfm	4000 m ³ /h 2352 cfm	6500 m ³ /h 3823 cfm
USEFULL STATIC PRESSURE PRESSION STATIQUE UTILE	100 mmH ₂ O	100 mmH ₂ O	100 mmH ₂ O	120 mmH ₂ O
FILTERING SURFACE SURFACE FILTRANTE	37 m ²	48 m ²	72 m ²	108 m ²
AVERAGE SOUND LEVEL NIVEAU SONORE	76 dB 72 dB*	76 dB 72 dB*	78 dB 74 dB*	84 dB 80 dB*
BIN DUST HOLDING CAPACITY CAPACITÉ DE STOKAGE BIDONS	80/86 LT	8 LT	90/115 LT	102/137 LT
N° CARTRIDGES NUMBERS DES CARTOUCHES	4	4	6	9
CARTRIDGES DIMENSIONS DIMENSIONS DES CARTOUCHES	Ø325 - H750 mm			
IFA/BGIA RATING CLASSIFICATION IFA/BGIA	M PES			
WORKING TANK HEADER PRESSURE PRESSION RESERVOIR D'AIR COMPRIMÉ	5/6 BAR			
ELECTRICAL FEEDING OF VALVE ALIMENTATION ELECTRIQUE POUR LA VALVE	24 VDC			

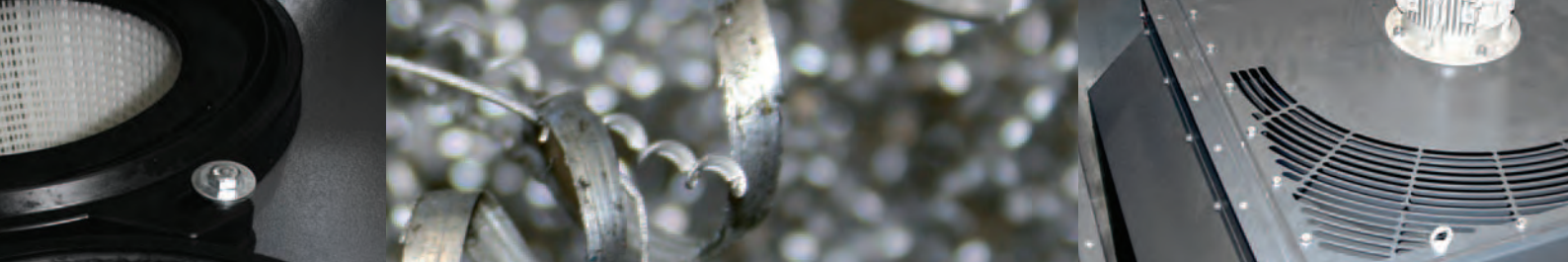


	AIRJET 4	AIRJET 6	AIRJET 9
A	930	1100	1300
B	1120	1315	1495
C	1610	1805	1979
D	1915	2130	2354
E	1015	1190	1390
F	1200	1200	1293
G	2085	2260	2540
H*	2064	2386	2566

DIMENSIONS (mm)

* WITH SOUNDPROOF PLENUM (OPTIONAL)
AVEC PLENUM INSONORISÉ (OPTIONAL)

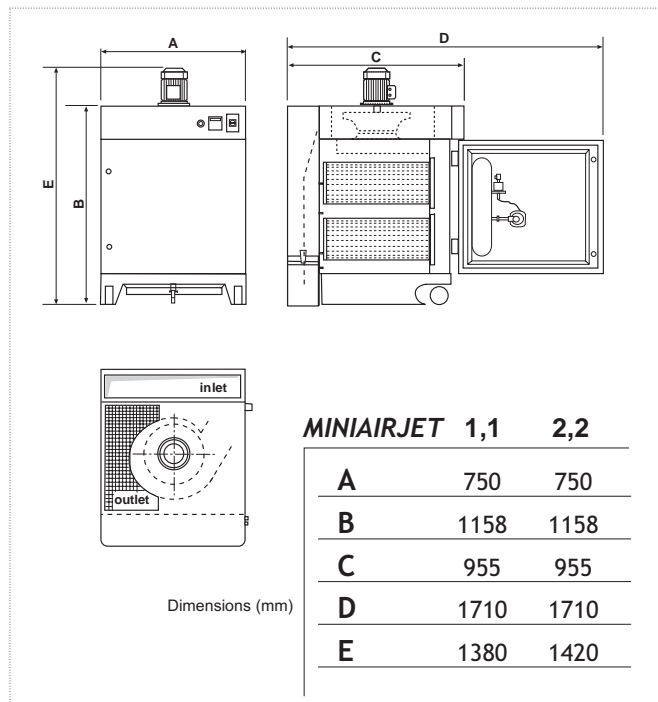
dB* = WITH SOUNDPROOF PLENUM
AVEC PLENUM INSONORISÉ



MINIAIRJET

TECHNICAL FEATURES
CARACTERISTIQUES TECHNIQUES

	MINIAIRJET 1,1	MINIAIRJET 2,2
MODEL MODÈLE	1,5 HP 1,1 kW	3 HP 2,2 kW
R.P.M TOURS	2920	2920
ELECTRICAL FEEDING OF FAN ALIMENTATION ELECTRIQUE POUR LE VENTILATEUR	50 Hz 230/400 V	50 Hz 230/400 V
ELECTRICAL FEEDING OF TIMER AND VALVE ALIMENTATION ELECTRIQUE POUR LA VALVE ET TIMER	230 VAC	230 VAC
NOMINAL AIR FLOW DÉBIT D'AIR NOMINAL	1880 m³/h	2300 m³/h
Ø 150 ARM AIR FLOW Ø DÉBIT D'AIR AU BRAS Ø 150	1550 m³/h	1550 m³/h
FILTERING SURFACE SURFACE FILTRANTE	2 x 8 m²	2 x 8 m²
AVERAGE SOUND LEVEL NIVEAU SONORE	77 dB	78 dB
CARTRIDGES N° NUMÉROS DES CARTOUCHES	2	2
CARTRIDGE DIMENSIONS DIMENSIONS DES CARTOUCHES	Ø325 - H 400 mm	
IFA/BGIA RATING CLASSIFICATION IFA/BGIA	M PES	
HOURLY METER COMPTEUR HORAIRE	INCLUDED - INCLUS	
ON/OFF SWITCH INTERRUPTEUR MARCHE/ARRET	INCLUDED - INCLUS	
5 PINS PLUG PRISE A 5 BROCHES MALE	INCLUDED - INCLUS	



Values on this catalogue are indicative and can be subject to modification and improvements. Montfort-International ltd reserves the right to change them without previous advice. Les données ci-dessus indiquées peuvent être modifiées et améliorées. Montfort-International Itée a le droit d'effectuer ces changements sans obligation de préavis.

PRISMONT

DIVISION DE/OF **MONTFORT-INTERNATIONAL**



Montfort International est le distributeur exclusif au Québec et dans les provinces de l'Atlantiques des produits de MicronFilterUSA.
Montfort International is the exclusive distributor for MicronFilterUSA products in Quebec and Atlantic Provinces.

360-850, boulevard Pierre-Bertrand Ville de Québec (Qc) Canada G1M 3K8



1-800-463-6668 | (418) 877-0778



info@prismont.com

info@montfort-international.com



www.prismont.com

www.montfort-international.com



Micronfilter S.r.l.

www.micronfilter.it

www.micronfilterusa.com

www.micronfilter.de